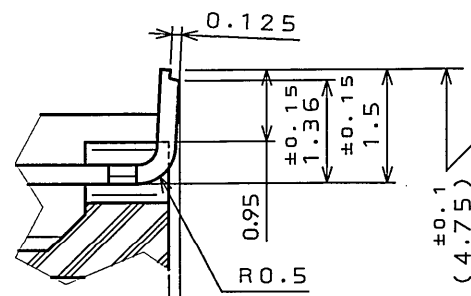
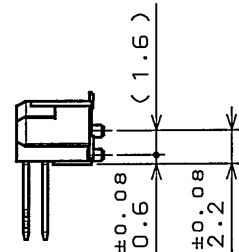
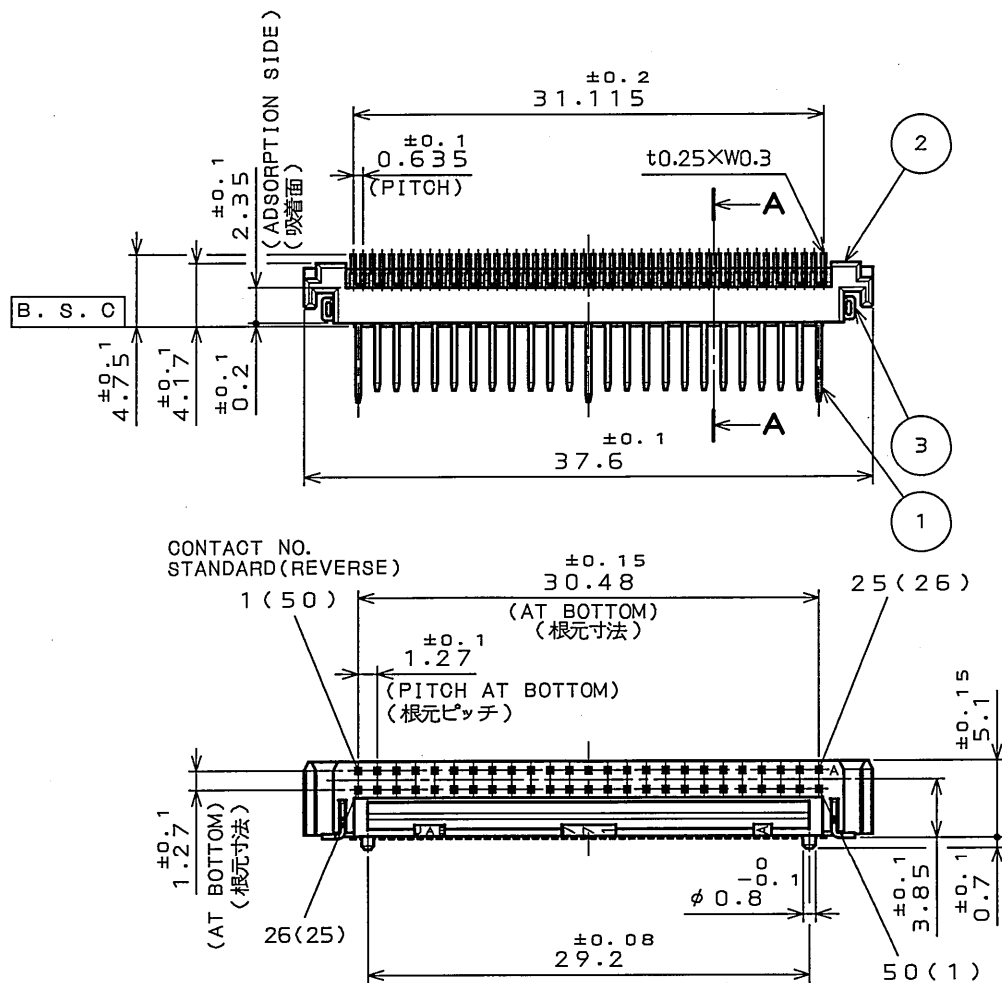
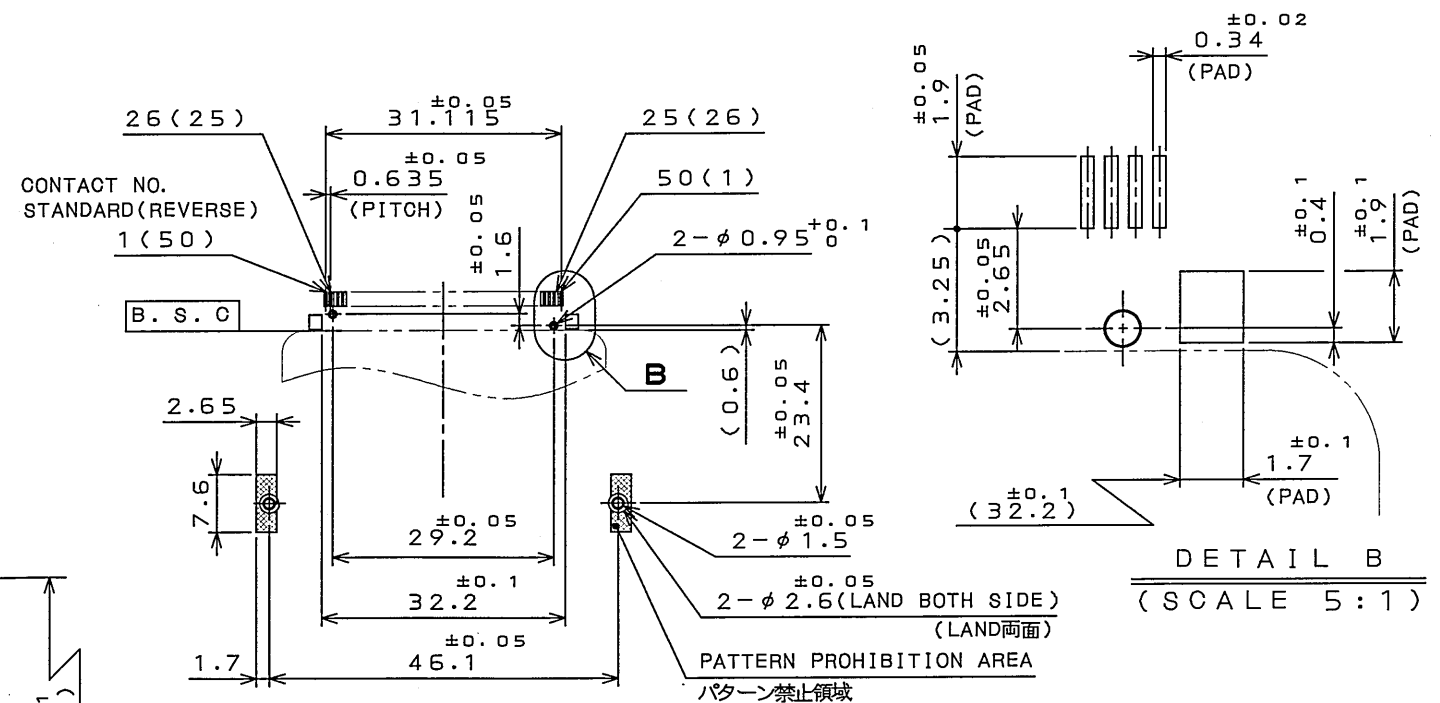


7206E0RS  
(ON 0NIMVHD)台要図



SECT. A-A  
(SCALE 10:1)  
(TERMINAL FORM)

版数 REV.	年月日 DATE	DCN NO.	変更内容 DESCRIPTION	製図 DR.	担当 CHK.	査閲 APPD.	承認 APPD.
2	26.Aug.2004	055687	REVISED NOTE, ETC	H.KAMATA	T.WADA	M.Sasaki	A.Kimura



APPLICABLE P.C.B. DIMENSION (REF.)  
適合基板寸法 (参考) (SCALE 1:1)

- NOTE 1. THIS PRODUCTS ARE DESIGNED IN ACCORDANCE WITH COMPACT FLASH ASSOCIATION.  
2. COPLANALITY OF SMT TERMINAL IS 0.1 MAX. (INCLUDE HOLD DOWN)  
3. PLEASE REFER TO TABLE 1 FOR TERMINAL LENGTH.  
4. PLEASE REFER TO TABLE 2 FOR CONTACT NUMBER.  
△ 5. THIS CONNECTOR MATES WITH JC26A-F\*\*16E OR JC26C\*-\*\*\*16E.  
6. PLEASE REFER TO JABL-1504-8 FOR USING THIS PRODUCT.  
1. 本品は、コンパクトフラッシュ アソシエーションに準拠する。  
2. 端子のバラツキ0.1以下。(ホールドダウンを含む)  
3. 端子長寸法は、表1を参照願います。  
4. 端子番号は、表2を参照して下さい。  
△ 5. 本品は、JC26A-F\*\*16EまたはJC26C\*-\*\*\*16Eと組み合わせて使用する。  
6. 本品を御使用時は、取扱説明書(JABL-1504-8)を御参照下さい。

DESIGNATION  
命名法

JC26A-BB16E

SERIES  
シリーズ  
BASE  
ベース

(LEAD FREE)TIN/TIN ALLOY  
錫又は、錫合金(無鉛)

POSITIONING BOSS TYPE  
B: WITH POSITIONING BOSS  
N: WITHOUT POSITIONING BOSS  
位置決めボス有無  
B: ボス有  
N: ボス無

STAND-OFF CODE  
NONE: 0mm  
16: 1.6mm  
スタンドオフコード  
無: 0mm  
16: 1.6mm

TABLE 1

CONTACT NUMBER 端子番号	TERMINAL LENGTH 端子長(L)
1, 13, 38, 50	5 ± 0.1
25, 26	3.5 ± 0.1
OTHERS その他	4.25 ± 0.1

TABLE 2

MOUNTING SIDE 実装面	CONTACT NUMBER 端子番号	COUNTERPART FRAME 相手側フレーム
MATING SIDE 嵌合面	P.C.B (MOUNTING SIDE) 基板(部品搭載面)	
STANDARD スタンダード		JC26A-FS*16E JC26C*-S*16E
REVERSE リバース		JC26A-FR*16E JC26C*-R*16E

3	HOLD DOWN	2	COPPER ALLOY	(LEAD FREE)TIN/TIN ALLOY PLATING	
2	INSULATOR	1	GLASS FILLED PPS		COLOR: IVORY UL94 V-0
1	CONTACT	50	COPPER ALLOY	CONTACT AREA: GOLD(0.1μm MIN.) OVER NICKEL	TERMINAL AREA: (LEAD FREE) TIN/TIN ALLOY OVER NICKEL
符号 NO.	名称 DESCRIPTION	個数 QTY.	材料 MATERIAL	仕上 FINISH	備考 REMARKS
仕様書(SPECIFICATION)	JACS-1504-8 JABL-1504-8	第1版(ORIGINAL DATE) 5.Sep.2003	製図 DR. H.SAKURADA	度尺(SCALE) 2:1	シリーズ(SERIES) JC26
公差(GENERAL TOLERANCE)		担当 CHK. T.WADA	査閲 APPD. M.SAKAKI	名称(TITLE) JC26A-BB16E	日本航空電子工業株式会社 JAPAN AVIATION ELECTRONICS INDUSTRY, LTD.
寸法(DIMENSION)	角度(ANGLES)	承認 APPD. A.KIMURA			図面番号(DRAWING NO.) SJ039074
. ± 0.8	X° ±				版数 (REV.) 2
.X ± 0.4	X°X ±				
.XX ± 0.1					
.XXX ±					

LEAD FREE この製品は鉛フリー品です

JAE CONNECTOR DIV. PROPRIETARY.  
COPYRIGHT (C) 2003, JAPAN AVIATION ELECTRONICS INDUSTRY, LTD.

Find price and stock options from leading distributors for JC26A-BB16E on Findchips.com:

<https://findchips.com/search/JC26A-BB16E>

Find CAD models and details for this part:

<https://findchips.com/detail/jc26a-bb16e/JAE-Electronics>